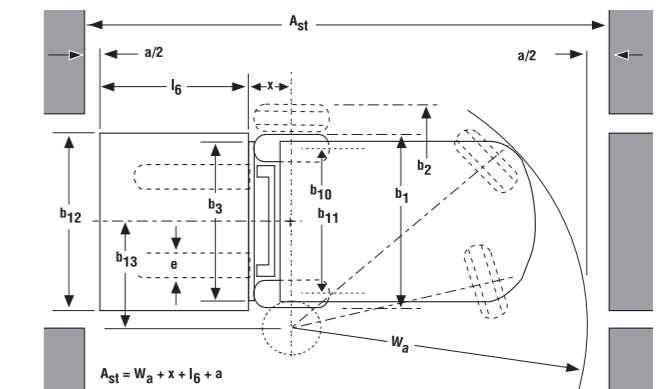
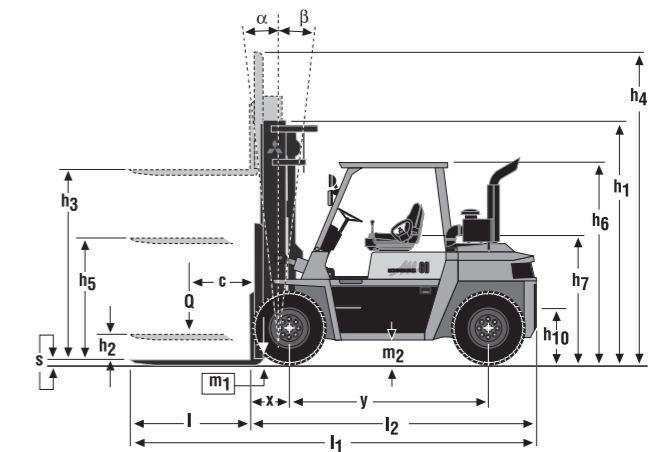


**IC Pneumatik-
Gabelstaplers**
6.0 - 7.0 Tonnen



Kennzeichen					
1.1	Hersteller (Kurzbezeichnung)			Mitsubishi	Mitsubishi
1.2	Typenbezeichnung des Herstellers			FD60	FD70
1.3	Antrieb: Elektro, Diesel, Gas, Benzin			Diesel	Diesel
1.4	Bedienung: Hand, Geh, Stand, Sitz			Sitz	Sitz
1.5	Tragfähigkeit	Q	(kg)	6000	7000
1.6	Lastschwerpunktsabstand	c	(mm)	600	600
1.8	Lastabstand, von Mitte Vorderachse	x	(mm)	585	585
1.9	Radabstand	y	(mm)	2300	2300
Gewicht					
2.1	Eigengewicht ohne Last (inklusive Batterie, Simplex-Mast mit geringster Hubhöhe)		kg	8715	9325
2.2	Achslast mit Maximallast (vorne/hinten) (Simplex-Mast mit geringster Hubhöhe)		kg	13255/1460	14660/1665
2.3	Achslast ohne Last (vorne/hinten) (Simplex-Mast mit geringster Hubhöhe)		kg	4160/4555	4050/5275
Räder, Fahrwerk					
3.1	Bereifung: V=Vollgummi, L=Luft, SE=Superelastik - vorne/hinten			L	L
3.2	Reifengröße vorne			8.25X15-12PR	8.25X15-12PR
3.3	Reifengröße hinten			8.25X15-12PR	8.25X15-12PR
3.5	Anzahl der Räder - vorne/hinten (x = angetrieben)			4X / 2	4X / 2
3.6	Spurweite vorne	b10	(mm)	1650	1650
3.7	Spurweite hinten	b11	(mm)	1650	1650
Abmessungen					
4.1	Neigung Hubgerüst (vor/zurück)	α/β	°	6/12	6/12
4.2	Höhe Hubgerüst eingefahren (Siehe Tabellen)	h1	(mm)	3070	3070
4.3	Freihub (Siehe Tabellen)	h2	(mm)	200	200
4.4	Hubhöhe (Siehe Tabellen)	h3	(mm)	4000	4000
4.5	Höhe Hubgerüst ausgefahren	h4	(mm)	5280	5280
4.7	Höhe über Fahrerschutzdach	h6	(mm)	2420	2420
4.8	Sitzhöhe	h7	(mm)	1350	1350
4.12	Kupplungshöhe	h10	(mm)	485	485
4.19	Gesamtlänge	l1	(mm)	4855	4855
4.20	Länge einschließlich Gabelrücken	l2	(mm)	3590	3635
4.21	Gesamtbreite	b1/b2	(mm)	2175	2175
4.22	Gabelzinkenmaße (Dicke/Breite/Länge)	s / e / l	(mm)	60/150/1220	60/150/1220
4.23	Gabelträger nach DIN 15173 Klasse / Form A, B			IV A / No	IV A / No
4.24	Gabelträgerbreite	b3	(mm)	1780	1780
4.31	Bodenfreiheit mit Last unter Hubgerüst	m1	(mm)	140	140
4.32	Bodenfreiheit mit Last Mitte Radstand (Gabeln abgesenkt)	m2	(mm)	255	255
4.33	Arbeitsgangbreite mit Palette 1000 x 1200 mm quer	Ast	(mm)	5095	5180
4.34	Arbeitsgangbreite mit Palette 800 x 1200 mm quer	Ast	(mm)	4895	4980
4.35	Wenderadius	Wa	(mm)	3310	3395
4.36	Kleinster Drehpunktstand	b13	(mm)	1260	1260
Leistungen					
5.1	Fahrgeschwindigkeit (mit/ohne Last)		km/h	23.0/27.5	22.0/27.5
5.2	Hubgeschwindigkeit (mit/ohne Last)		m/s	0.44/0.47	0.44/0.47
5.3	Senkgeschwindigkeit (mit/ohne Last)		m/s	0.55/0.55	0.55/0.55
5.5	Zugkraft (mit/ohne Last)		N	42800/28700	42700/27700
5.7	Steigfähigkeit mit/ohne Last		%	31 / 29	27 / 27
5.9	Beschleunigung mit/ohne Last auf 10 m		s	-	-
5.10	Betriebsbremse (mechanisch/hydraulisch/elektrisch/pneumatisch)			Hydraulisch	Hydraulisch
Verbrennungsmotor					
7.1	Hersteller/Typ			Mitsubishi/S6S-T	Mitsubishi/S6S-T
7.2	Motorleistung nach ISO 1585		kW	63,9	63,9
7.3	Nenn Drehzahl nach DIN 70 020		rpm	2300	2300
7.4	Zylinderzahl/Hubraum		cm3	6/4996	6/4996
7.5	Treibstoffverbrauch nach VDI- 60 Zyklus		l/h / kg/h	-	-
Sonstiges					
8.1	Art der Fahrsteuerung			Torque converter	Torque converter
8.2	Maximaler Arbeitsdruck für Anbaugeräte		bar	191	191
8.3	Ölmenge für Anbaugeräte		l/min	-	-
8.4	Schallpegel am Fahrerohr (EN 12053)		dB(A)	-	-
8.5	Anhängekupplung, Art/Typ DIN			-	-



Ast = Arbeitsgangbreite im Stapel
 a = Sicherheitsabstand (200 mm)
 l6 = Palettenlänge (z.B. 800 oder 1000 mm)
 b12 = Palettenbreite (z.B. 1200 mm)



Hubgerüstleistung und Tragfähigkeit

Hubgerüst	FD60 • FD70					FD60	FD70
	h3 mm	h1 mm	h4 mm	h2 mm	h5 mm	Q @ 600mm kg	Q @ 600mm kg
Simplex	3000	2570	4280	200	-	6000	7000
	3300	2720	4580	200	-	6000	7000
	3500	2820	4780	200	-	6000	7000
	3700	2920	4980	200	-	6000	7000
	4000	3070	5280	200	-	6000	7000
	4500	3320	5780	200	-	6000	7000
	5000	3670	6280	200	-	6000	7000
	5500	3920	6780	200	-	5800	6700
	6000	4170	7280	200	-	5600	6400
	6500	4420	7780	200	-	5400	6200
Triplex	6600	4470	7880	200	-	5000	5800
	7000	4670	8280	200	-	4200	5000
	3700	2375	4980		1095	5500	6200
	4000	2475	5280		1195	5500	6200
	4300	2575	5580		1295	5500	6200
	4500	2645	5790		1365	5500	6200
	4700	2725	5980		1445	5400	6200
	5000	2825	6280		1545	5300	6200
	5500	3075	6780		1795	5100	6000
	6000	3245	7290		1965	4900	5700
6500	3425	7780		2145	4700	5400	
7000	3575	8280		2295	4300	4600	
7500	3745	8790		2465	3600	3800	
8000	3925	9280		2645	2900	3100	

- h1 Höhe Hubgerüst eingefahren *Ihr Händler gibt Ihnen Auskunft über die*
h2 Standard-Freihub *maximal zulässige Rückwärtsneigung des*
h3 Standard-Hubhöhe *Hubgerüsts zum Erreichen der*
h4 Höhe Hubgerüst ausgefahren *angegebenen Tragfähigkeiten.*
h5 Vollfreihub
Q Tragfähigkeit, Nennlast
c Lastschwerpunkt (Abstand)



CGSM0975 (02/08)
© 2008 MCFE
Printed in The Netherlands

mitforklift@mcf.nl
www.mitforklift.com

NOTE: Leistungsbeschreibungen unterliegen Veränderungen, abhängig von den Produktionsnormen und Toleranzen, der Fahrzeugbeschaffenheit, den Reifentypen, den Böden und Oberflächenzuständen, den Anwendungen und der Arbeitsumgebung. Stapler können mit Sonderausstattungen gezeigt werden. Spezielle Leistungsvoraussetzungen und lokal verfügbare Konfigurationen sollten Sie mit Ihrem Mitsubishi Gabelstapler Händler besprechen. Mitsubishi verfolgt eine Politik der permanenten Produktverbesserung. Deshalb können sich einige Materialien, Optionen und Spezifizierungen ändern, ohne dass eine gesonderte Benachrichtigung erfolgt.

Hauptmerkmale

Die Palette der Mitsubishi Stapler mit einer Traglast von 6.0 - 7.0 t mit Dieselmotor steht für Robustheit, Langlebigkeit und einfache Wartung.

- *Bequemer Zugang zur Fahrerkabine mit optimal positionierten Handgriffen und Trittstufen, großzügigen Platzverhältnissen im Fußraum und komfortabler Sitzposition.*
- *Die schwenkbare Lenksäule, der einstellbare Fahrersitz und großzügiger Fuß- und Beinraum sichern allen Bedienern eine entspannte Fahrposition.*
- *Das umfangreich ausgestattete Armaturenbrett bietet dem Fahrer alle wichtigen Informationen auf einen Blick und erlaubt ein Maximum an Kontrolle.*
- *Präzises Manövrieren durch vollhydrostatisches Lenksystem und verstellbare Lenksäule.*
- *Die auf einem Drehschemel montierte, gefederte Lenkachse bietet hohen Fahrkomfort und hervorragenden Bodenkontakt - auch auf schwierigen Untergründen.*
- *Kleine Hubzylinder und geschickt platzierte Hydraulikleitungen bieten uneingeschränkte Sicht durch den breiten Mast.*
- *Das robuste Chassis und die stabile Lenkachse ermöglichen hohe Leistung und lange Lebensdauer.*
- *Der leistungsstarke 6-Zylinder Dieselmotor S6S wurde für die allerhöchste Beanspruchung ausgelegt. Er ist laufruhig, leise und sehr sparsam im Verbrauch. Der Motor übertrifft die Emissionsanforderungen nach EURO III A.*
- *Die Gummilager der Motoraufhängung und die Kreuzgelenke der Antriebswellen verhindern wirksam Vibrationen in der Fahrerkabine.*
- *Für sicheres und effektives Bremsen sorgen die vakuumunterstützten Hydraulikbremsen.*
- *2-Gang automatische Übertragung.*
- *Die einfach durchzuführende Wartung hält das Fahrzeug in gutem Zustand, Routinearbeiten können schnell und einfach ausgeführt werden. Motor, Kühler, Ausdehnungsbehälter, Ölmeßstab, Kraftstoffhahn, Luftwäscher und Batterie sind leicht erreichbar.*
- *Die einteilige Motorhaube lässt sich dank eines Gasdruckzylinders ohne großen Kraftaufwand öffnen. Motor, Kühler, Kühlwasser-Ausgleichsbehälter, Ölmeßstab, Kraftstoff-Schnellschlussventil, Luftfilter und Batterie sind gut sichtbar und leicht erreichbar.*
- *Nach dem einfachen Entfernen der Bodenplatte und der Motorabdeckung haben Sie Zugang zu Getriebe und Drehmomentwandler.*
- *Die Abschmiernippel für Achsen und Mast sind gut zugänglich. Mast und Traglastrollen besitzen Permanent-schmierung.*

wenn **Zuverlässigkeit** *zählt*

Die außergewöhnliche Qualität und die hohen Standards, die die preisgekrönten* Mitsubishi Gabelstapler täglich weltweit unter Beweis stellen, finden sich in unserem umfassenden Sortiment an Flurförderzeugen wieder. Hervorragende Leistungen... echter Mehrwert... innovatives Design... eingebaute Sicherheit und totale Zuverlässigkeit. Wenn ein Produkt nicht alles dies bietet, darf es nicht Mitsubishi Gabelstapler heißen.

Dies darf man aber auch von einem der größten Unternehmen der Welt, dessen Firmen führend sind in Forschung und Technologie, erwarten. Bei Mitsubishi werden hinsichtlich Leistung, Qualität und Zuverlässigkeit keine Kompromisse gemacht.

Dies bedeutet, dass Mitsubishi Gabelstapler nahezu alle Transportanforderungen erfüllen kann. Dabei stehen unseren Kunden eine Reihe von Finanzierungsmöglichkeiten zur Verfügung: Kauf, Miete, Leasing und Full-Service. Ihr zuständiger Vertragshändler berät Sie gerne und kann Ihnen genau das richtige Produkt für Ihre jeweilige Anforderung und Ihr Budget anbieten. Ihr Unternehmen steht niemals still - und wir auch nicht.

Bleiben Sie gelassen! Ein handverlesene Händlermannschaft sorgt für hochwertigen Service, unterstützt durch vielfältige Kundenprogramme und eine große Auswahl an Garantieleistungen.

Das umfangreiche Ersatzteillager Ihres Händlers und der Über-Nacht-Zugriff auf das zentrale Ersatzteillager in Almere (NL), wo in 97 % der Bestellungen Ihr Ersatzteil auf Anrieb geliefert werden kann, minimieren die Stillstandzeiten.

www.mitforklift.com

** Mitsubishi-Stapler sind mit **vier** verschiedenen Annual Awards for Excellence der Fork Lift Association auf dem Gebiet der **Ergonomie, Umwelt und Innovation** ausgezeichnet worden.*

