



**Ex II 2G IIB T4**

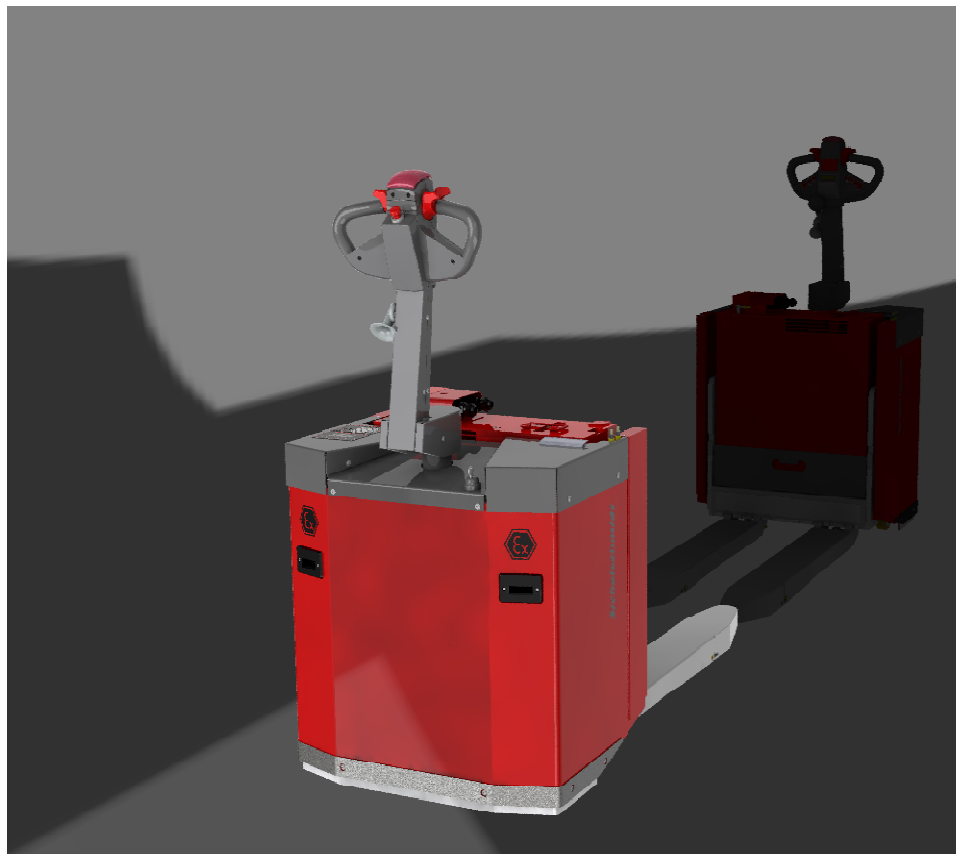
**Ex II 2G IIC T4**

**PTB 09 ATEX 3003**

**Geeignet für den Einsatz in  
explosionsgefährdeten Bereichen der Zone 1 / 21**

# **d 1 0 0 E x**

**Elektro- Deichsel- Gabelhubwagen**



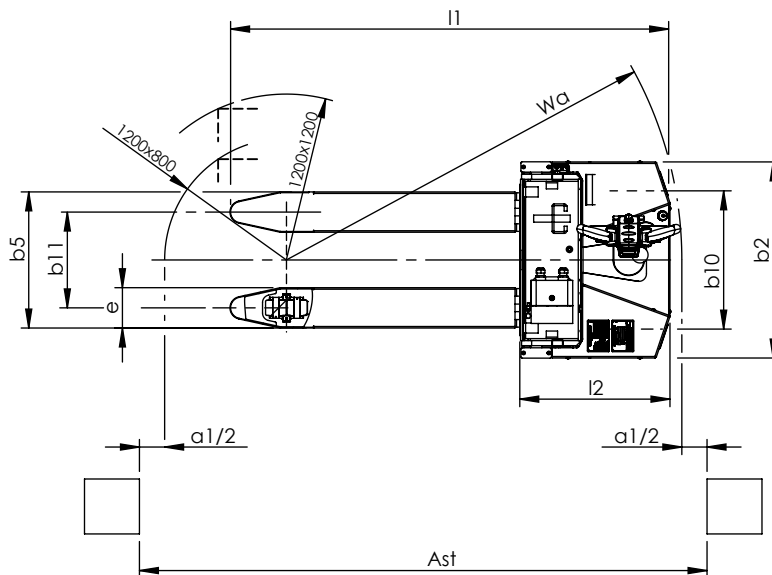
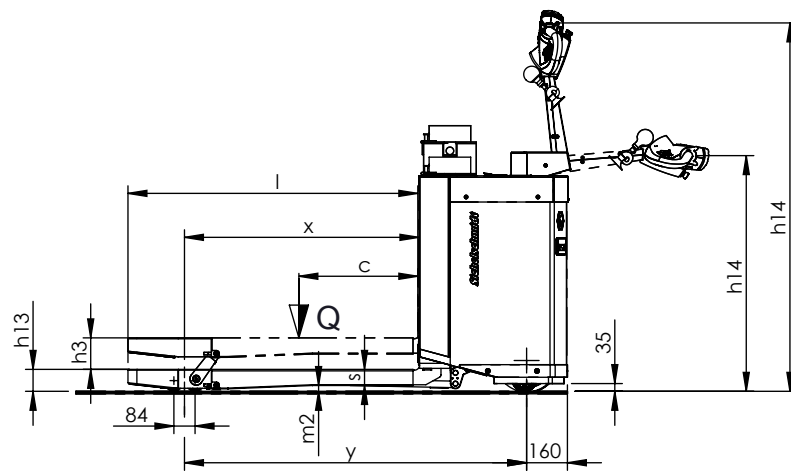
**T e c h n i s c h e   D a t e n**

d 100 Ex

**Sichelschmidt** AG  
material handling solutions



II 2G IIB T4  
II 2G IIC T4  
II 2D tD A21 T130°C IP65



Kurzzzeichen		EGU			Sichelschmidt	Sichelschmidt
Kennzeichen	1.1	Hersteller (Kurzzbezeichnung)			Sichelschmidt	Sichelschmidt
	1.2	Typ des Herstellers			d 120 Ex	d 120 Ex
	1.3	Antrieb Elektro			Elektro-Batterie	Elektro-Batterie
	1.4	Bedienung Hand-, Geh-, Stand-, Sitz, Kommissionierer			Geh	Geh
	1.5	Tragfähigkeit / Last	Q	t	2,0	2,0
	1.6	Lastschwerpunktstand	c	mm	600	600
	1.8	Lastabstand	x	mm	945	945
	1.9	Radstand	y	mm	1358	1433
	Gewicht	2.1	Eigengewicht			855
2.2		Achslast mit Last antriebsseitig / lastseitig			1154 / 1700	1194 / 1786
2.3		Achslast ohne Last antriebsseitig / lastseitig			688 / 167	761 / 219
Räder, Fahrwerk	3.1	Bereifung elek. leitfähig			Vulkollan	Vulkollan
	3.2	Reifengröße, antriebsseitig			254x80	254x80
	3.3	Reifengröße, lastseitig			82x60 Tandemwippe	82x60 Tandemwippe
	3.4	Stützrollen (antriebsseitig)			100x40 gefedert	100x40 gefedert
	3.5	Räder, Anzahl vorn / hinten (x=angetrieben)			1(x) 2 / 4	1(x) 2 / 4
	3.6	Spurweite, antriebsseitig	b <sub>11</sub>	mm	550	550
	3.7	Spurweite, lastseitig	b <sub>10</sub>	mm	380	380
Grundabmessungen	4.4	Hub	h <sub>3</sub>	mm	120	120
	4.9	Höhe Deichsel in Fahrstellung min. / max.	h <sub>14</sub>	mm	920 / 1425	920 / 1425
	4.15	Höhe gesenkt	h <sub>13</sub>	mm	88	88
	4.19	Gesamtlänge	l <sub>1</sub>	mm	1746	1821
	4.20	Länge einschl. Gabelrücken	l <sub>2</sub>	mm	596	671
	4.21	Gesamtbreite	b <sub>1</sub>	mm	780	780
	4.22	Gabelzinkenmaße	s / e / l	mm	64 / 160 / 1150	64 / 160 / 1150
	4.25	Gabelausenabstand	b <sub>5</sub>	mm	540	540
	4.32	Bodenfreiheit Mitte Radstand	m <sub>2</sub>	mm	24	24
	4.33	Arbeitsgangbreite bei Palette 1200 x 1200	Ast	mm	2429	2504
4.34	Arbeitsgangbreite bei Palette 800 x 1200 längs	Ast	mm	2254	2329	
4.35	Wenderadius	Wa	mm	1569	1644	
Leistungsdaten	5.1	Fahrgeschwindigkeit mit / ohne Last		km/h	6,0 / 6,0	6,0 / 6,0
	5.2	Hubzeit mit / ohne Last		s	3,0 / 2,5	3,0 / 2,5
	5.3	Senkzeit mit / ohne Last		s	2,5 / 3,0	2,5 / 3,0
	5.8	max. Steigfähigkeit mit / ohne Last		%	10 / 18	10 / 18
	5.10	Betriebsbremse			generatorisch	generatorisch
E-Motor	6.1	Fahrmotor Leistung S2 60 min.		kW	2,2	2,2
	6.2	Hubmotor S3 15%		kW	3,0	3,0
	6.3	Batterie nach DIN 43531 / 35 / 36 A,B,C, nein			nein / Trog 160	nein / Trog 130
	6.4	Batteriespannung, Nennkapazität K <sub>s</sub> (Leistungsgesteigert)		V/Ah	24/ 230 / (250)	24/ 345 / (375)
	6.5	Batteriegewicht		kg	211	310
Sonst.	8.1	Art der Fahrsteuerung			Frequenzumrichter	Frequenzumrichter
	8.4	Schalldruckpegel, Fahrerohr		dB(A)	72	72

Arbeitsgangbreite Ast incl. 200 mm Sicherheitsabstand

Kurzzzeichen		EGU				
Kennzeichen	1.1	Hersteller (Kurzbezeichnung)			Sichelschmidt	Sichelschmidt
	1.2	Typ des Herstellers			d 125 Ex	d 125 Ex
	1.3	Antrieb Elektro			Elektro-Batterie	Elektro-Batterie
	1.4	Bedienung Hand-, Geh-, Stand-, Sitz, Kommissionierer			Geh	Geh
	1.5	Tragfähigkeit / Last	Q	t	2,5	2,5
	1.6	Lastschwerpunktstand	c	mm	600	600
	1.8	Lastabstand	x	mm	945	945
	1.9	Radstand	y	mm	1358	1433
	Gewicht	2.1	Eigengewicht		kg	855
2.2		Achslast mit Last antriebsseitig / lastseitig		kg	1272 / 2082	1299 / 2181
2.3		Achslast ohne Last antriebsseitig / lastseitig		kg	688 / 167	761 / 219
Räder, Fahrwerk	3.1	Bereifung elek. leitfähig			Vulkollan	Vulkollan
	3.2	Reifengröße, antriebsseitig			254x80	254x80
	3.3	Reifengröße, lastseitig			82x60 Tandemwippe	82x60 Tandemwippe
	3.4	Stützrollen (antriebsseitig)			100x40 gefedert	100x40 gefedert
	3.5	Räder, Anzahl vorn / hinten (x=angetrieben)			1(x) 2 / 4	1(x) 2 / 4
	3.6	Spurweite, antriebsseitig	b <sub>11</sub>	mm	550	550
	3.7	Spurweite, lastseitig	b <sub>10</sub>	mm	380	380
	4.4	Hub	h <sub>3</sub>	mm	120	120
	4.9	Höhe Deichsel in Fahrstellung min. / max.	h <sub>14</sub>	mm	920 / 1425	920 / 1425
	4.15	Höhe gesenkt	h <sub>13</sub>	mm	88	88
	4.19	Gesamtlänge	l <sub>1</sub>	mm	1746	1821
	4.20	Länge einschl. Gabelrücken	l <sub>2</sub>	mm	596	671
	4.21	Gesamtbreite	b <sub>1</sub>	mm	780	780
	4.22	Gabelzinkenmaße	s / e / l	mm	64 / 160 / 1150	64 / 160 / 1150
	4.25	Gabelausenabstand	b <sub>5</sub>	mm	540	540
	4.32	Bodenfreiheit Mitte Radstand	m <sub>2</sub>	mm	24	24
	4.33	Arbeitsgangbreite bei Palette 1200 x 1200	Ast	mm	2429	2504
	4.34	Arbeitsgangbreite bei Palette 800 x 1200 längs	Ast	mm	2254	2329
4.35	Wenderadius	Wa	mm	1569	1644	
Leistungsdaten	5.1	Fahrgeschwindigkeit mit / ohne Last		km/h	5,5 / 5,5	5,5 / 5,5
	5.2	Hubzeit mit / ohne Last		s	3,5 / 2,5	3,5 / 2,5
	5.3	Senkzeit mit / ohne Last		s	2,5 / 3,0	2,5 / 3,0
	5.8	max. Steigfähigkeit mit / ohne Last		%	8 / 18	8 / 18
	5.10	Betriebsbremse			generatorisch	generatorisch
E-Motor	6.1	Fahrmotor Leistung S2 60 min.		kW	2,2	2,2
	6.2	Hubmotor S3 15%		kW	3,0	3,0
	6.3	Batterie nach DIN 43531 / 35 / 36 A,B,C, nein			nein / Trog 160	nein / Trog 130
	6.4	Batteriespannung, Nennkapazität K <sub>5</sub> (Leistungsgesteigert)		V/Ah	24/ 230 / (250)	24/ 345 / (375)
	6.5	Batteriegewicht		kg	211	310
Sonst.	8.1	Art der Fahrsteuerung			Frequenzumrichter	Frequenzumrichter
	8.4	Schalldruckpegel, Fahrerohr		dB(A)	72	72

Arbeitsgangbreite Ast incl. 200 mm Sicherheitsabstand

Kurzzzeichen		EGU				
Kennzeichen	1.1	Hersteller (Kurzbezeichnung)			Sichelschmidt	Sichelschmidt
	1.2	Typ des Herstellers			d 130 Ex	d 130 Ex
	1.3	Antrieb Elektro			Elektro-Batterie	Elektro-Batterie
	1.4	Bedienung Hand-, Geh-, Stand-, Sitz, Kommissionierer			Geh	Geh
	1.5	Tragfähigkeit / Last	Q	t	3,0	3,0
	1.6	Lastschwerpunktstand	c	mm	600	600
	1.8	Lastabstand	x	mm	945	945
	1.9	Radstand	y	mm	1358	1433
	Gewicht	2.1	Eigengewicht		kg	855
2.2		Achslast mit Last antriebsseitig / lastseitig		kg	1394 / 2461	1408 / 2572
2.3		Achslast ohne Last antriebsseitig / lastseitig		kg	688 / 167	761 / 219
Räder, Fahrwerk	3.1	Bereifung elek. leitfähig			Polyamid / Vulkollan	Polyamid / Vulkollan
	3.2	Reifengröße, antriebsseitig			254x80	254x80
	3.3	Reifengröße, lastseitig			82x60 Tandemwippe	82x60 Tandemwippe
	3.4	Stützrollen (antriebsseitig)			100x40 gefedert	100x40 gefedert
	3.5	Räder, Anzahl vorn / hinten (x=angetrieben)			1(x) 2 / 4	1(x) 2 / 4
	3.6	Spurweite, antriebsseitig	b <sub>11</sub>	mm	550	550
	3.7	Spurweite, lastseitig	b <sub>10</sub>	mm	380	380
	4.4	Hub	h <sub>3</sub>	mm	120	120
	4.9	Höhe Deichsel in Fahrstellung min. / max.	h <sub>14</sub>	mm	920 / 1425	920 / 1425
	4.15	Höhe gesenkt	h <sub>13</sub>	mm	88	88
	4.19	Gesamtlänge	l <sub>1</sub>	mm	1746	1821
	4.20	Länge einschl. Gabelrücken	l <sub>2</sub>	mm	596	671
	4.21	Gesamtbreite	b <sub>1</sub>	mm	780	780
	4.22	Gabelzinkenmaße	s / e / l	mm	64 / 160 / 1150	64 / 160 / 1150
	4.25	Gabelausenabstand	b <sub>5</sub>	mm	540	540
	4.32	Bodenfreiheit Mitte Radstand	m <sub>2</sub>	mm	24	24
	4.33	Arbeitsgangbreite bei Palette 1200 x 1200	Ast	mm	2429	2504
	4.34	Arbeitsgangbreite bei Palette 800 x 1200 längs	Ast	mm	2254	2329
4.35	Wenderadius	Wa	mm	1569	1644	
Leistungsdaten	5.1	Fahrgeschwindigkeit mit / ohne Last		km/h	5,0 / 5,5	5,0 / 5,5
	5.2	Hubzeit mit / ohne Last		s	3,5 / 2,5	3,5 / 2,5
	5.3	Senkzeit mit / ohne Last		s	2,5 / 3,0	2,5 / 3,0
	5.8	max. Steigfähigkeit mit / ohne Last		%	6 / 18	6 / 18
	5.10	Betriebsbremse			generatorisch	generatorisch
E-Motor	6.1	Fahrmotor Leistung S2 60 min.		kW	2,2	2,2
	6.2	Hubmotor S3 15%		kW	3,0	3,0
	6.3	Batterie nach DIN 43531 / 35 / 36 A,B,C, nein			nein / Trog 160	nein / Trog 130
	6.4	Batteriespannung, Nennkapazität K <sub>5</sub> (Leistungsgesteigert)		V/Ah	24/ 230 / (250)	24/ 345 / (375)
	6.5	Batteriegewicht		kg	211	310
Sonst.	8.1	Art der Fahrsteuerung			Frequenzumrichter	Frequenzumrichter
	8.4	Schalldruckpegel, Fahrerohr		dB(A)	72	72

Arbeitsgangbreite Ast incl. 200 mm Sicherheitsabstand

# Technische Information

d 100 Ex



## Chassis:

- Fahrzeugchassis aus hochwertigem Stahlblech
- Modernes und extrem kompaktes Design
- Optimale Ergonomie und Bedienkomfort
- Haube aus robustem Stahlblech mit VA- Beschichtung
- Geschlossene Palettgabel für optimalen Schutz gegen aggressive Umwelteinflüsse
- Fußschutz aus faserverstärktem Gummi zur besseren Rinnendurchfahrt
- Erhöhte Bodenfreiheit zur optimalen Rampenüberfahrt durch abgeschrägtes Chassis

## Lenkung und Antrieb:

- Die AC- Technologie ermöglicht ein ruckfreies Anfahren und Abbremsen und verhindert das unkontrollierte Zurückrollen beim Anfahren an Steigungen.
- Mittiger, leistungsstarker 2,2 kW Antrieb mit feinfühler ASM Fahrsteuerung
- Energierückgewinnung beim Bremsen
- Die Sicherheitsdeichsel ermöglicht das sichere Rangieren auf engstem Raum. Auch bei senkrecht stehender Deichsel ist ein Manövrieren in Schleichfahrt möglich

## Hydraulikanlage:

- Robuste Basishubführungen aus Spezial - Profilen mit spielarmer Lagerung durch einstellbare Rollen mit Gleitführungen
- Energiesparende drehzahlgeregelte Pumpe
- 3,0 kW Hubmotor
- Elektromagnetventil mit integrierter Druckbegrenzung
- 2 symmetrisch angeordnete Basishubzylinder zur gleichmäßigen Kraftverteilung

## Batterie:

- Von 24V 2PzS 230 / 250Ah bis 24V 3PzS 345 / 375Ah
- Batteriesteckvorrichtung DRE 200
- Kranbar

## Bremse:

- Generatorische, verschleißfreie Betriebsbremse, zusätzlich integrierte verschleißfreie elektromagnetische Parkbremse

## Ausstattung:

- Schlüsselschaltenschloß Schließart MS1
- Reduzierung der Fahrgeschwindigkeit bei niedriger Batteriespannung
- Reduzierung der Fahrgeschwindigkeit bei abgesenktem Basishub
- Klemmleiste für Papiere
- Radlager mit Fadenschutz und Abdichtung gegen Spritzwasser
- Edelstahl- Radbolzen

## Fahrerplatz:

- Ergonomische Anordnung aller Bedienelemente
- Große Fahrshalter und Bedienelemente in IP 65
- Alle Fahrzeugfunktionen sind vom Deichselkopf zu bedienen
- Ex- geschütztes, eigensicheres und beleuchtetes Anzeigedisplay mit Batteriezustandsanzeige, Betriebsstundenzähler, Wartungsintervallzähler, Selbstdiagnose und Fehlercodeanzeige
- Zentral angeordneter Not - Aus Taster im Deichselkopf
- Ex- geschütztes CAN- BUS Kommunikationssystem

## Zusatzausstattung:

- Elektronische Waage
- Kühlhausausführung bis -25° C
- Ladeanschlusskasten zur Batterieladung im Ex- Bereich
- Power- Pack mit 4,4 kW AC- Hubmotor für extreme Einsatzbedingungen
- Haube aus robustem Stahlblech mit MS- Beschichtung
- Batteriesteckvorrichtung KS 400
- Rollensystem zum manuellen Wechseln der Batterie
- Aquamatik

## Sicherheit:

- Sicherheit durch schwimmend gelagerte Körperschutztauste
- Druckfest gekapselte Motoren und Steuerungen
- Eigensicheres CAN- BUS System
- Temperaturüberwachungssystem
- Isolationsüberwachung
- Beschichtete Palettgabeln
- Vulkollanbereifung elektrisch leitfähig
- Kunststoffteile elektrisch leitfähig
- Sichelschmidt ist durch TÜV Nord Cert gem. ATEX - Richtlinie 94/9/EG zertifiziert
- Die Fahrzeuge werden in Übereinstimmung mit der Maschinenrichtlinie 98/37 EG entwickelt und gefertigt.
- Die Fahrzeuge sind durch die Physikalisch - Technische Bundesanstalt ( PTB ) mittels EG - Konformitätsaussage bescheinigt
- Sichelschmidt ist durch Lloyds Register nach ISO 9001:2000 zertifiziert.

## Explosionsschutz:

- Fahrzeugkennzeichnung für den Gasexplosionsschutz: Ex II 2G IIB T4, optional Ex II 2G IIC T4
- Fahrzeugkennzeichnung für den Staubexplosionsschutz: Ex II 2D tD A21 IP65 T130° C
- Entsprechend der Kennzeichnung ist das Fahrzeug einsetzbar in der Zone 1, Zone 2, Zone 21 bzw. Zone 22 (incl. leitfähige Stäube)
- Konformitätsaussage: PTB 09 ATEX 3003

Technische Änderungen vorbehalten.

Auf Anfrage bieten wir Ihnen auch gerne kundenspezifische Lösungen an.

Stand 5 \_2009